

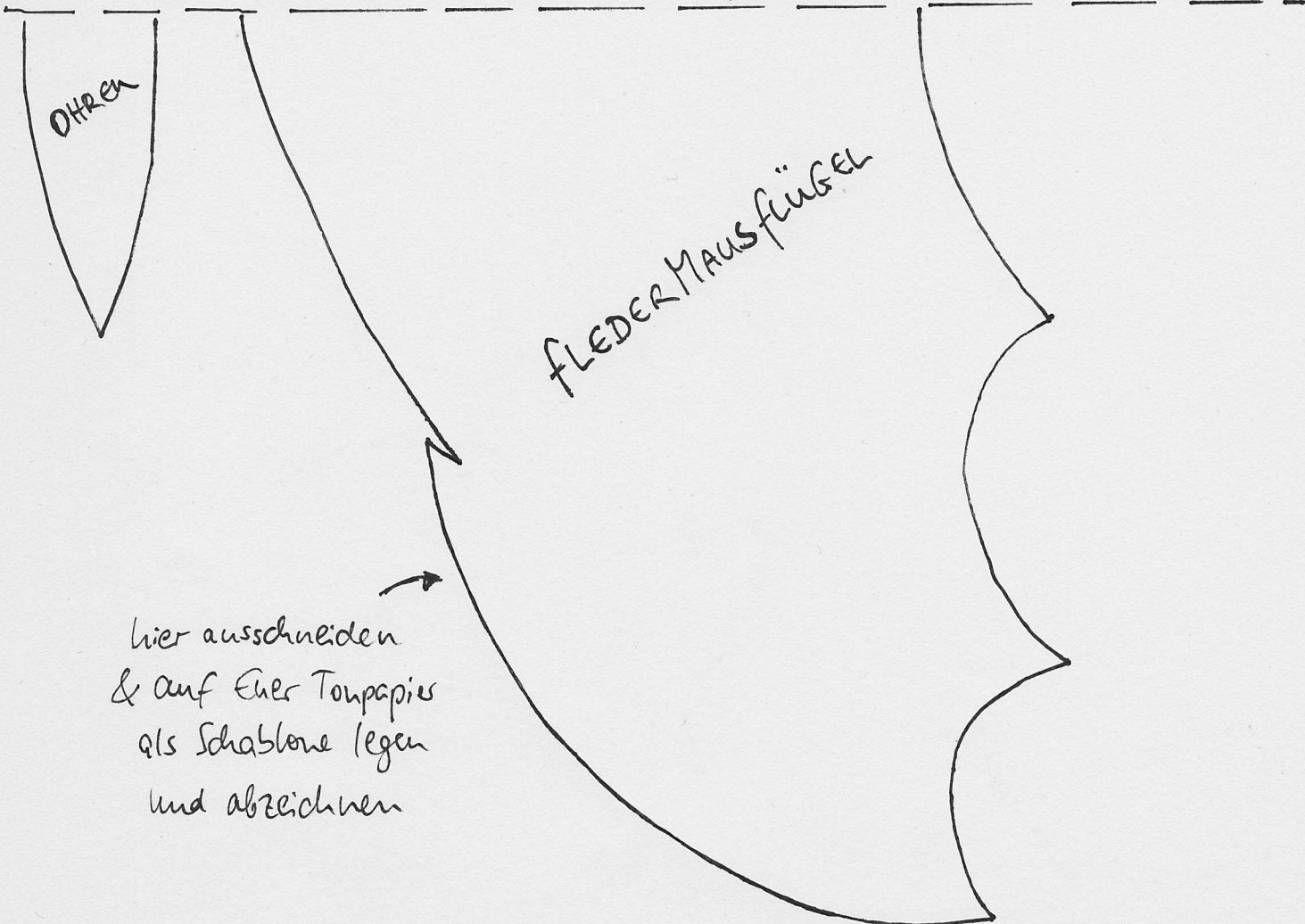


BASTELANLEITUNG FLEDERMÄUSE

By SHAN DARK

1. SOCKE MIT WÄTTE FÜLLEN
BIS FUSS KOMPLETT AUSGEFÜLLT IST
2. SOCKE MIT PFEIFENPUTZER VERSCHLIEßEN
& BEINE FORMEN; REST D. SOCKE ABSCHNEIDEN
3. FLÜGEL + OHREN AUS TONPAPIER SCHNEIDEN
4. BEIDES AUF DIE FLEDERMAUS ZUSAMMEN
MIT WACKEL AUGEN KLEBEN
5. FLEDERMAUS VON DER DECKE HÄNGEN LASSEN ^{My M}

A4 Tonpapier
hier zusammenfalten
in der mitte



hier ausschneiden
& auf einer Tonpapier
als Schablone legen
und abzeichnen